

あなたの会社
災害時の連絡システムは
大丈夫ですか？

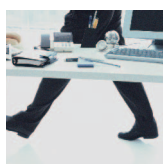
YCC情報システムの
安否確認サービス

ぶしっ



東日本大震災の
教訓から生まれた
安否確認システム

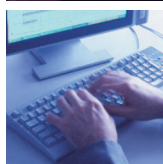
安否確認システムが
必要な4つの理由



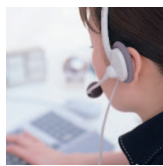
社員の救援体制と
安全確保



事業の
継続性確保



事業復旧の
基盤作り



顧客サービスの
継続

どんな企業も天災を避けることはできません。
しかし、災害時の混乱を最小限にとどめ、
復旧への体制を早急に整えることは十分に可能です。
その際、一番の要となるのが社員の方々の安否です。
救援体制や事業復旧基盤をつくり、顧客サービスを継続するために、
迅速・確実な安否確認サービスをご提案いたします。

YCCの
安否確認システムで
重大な利益損失リスクを
最小限に!

月額利用料金(税込)

5,250円~

ご利用人数に応じて御見積いたします。
担当者にご相談ください。



株式会社YCC情報システム

担当

YCC INFORMATION SYSTEM Ltd.

本社 / 〒990-0023 山形県山形市松波4-5-12 TEL:023-641-4664 FAX:023-641-4669

インターネット回線を利用した 低リスク、低コストのYCC安否確認システム

すぐに使える

契約後、**2営業日以内**に
システムがご利用可能。

安く使える

サーバー購入などの
初期費用**0円**。

止まらない

停電によるサーバーダウンの
リスクなし。

カンタン入力

入力方法は最小限項目の
選択式です。
PC、携帯電話、
スマートフォンからの
入力が可能です。

YCC 安否確認システム 【クラウド】

高い信頼性

クラウド@マイクロソフト社の
サーバーを使用。

安否確認システム

部門を選択し、「部門決定」を押してください。
総務部
部門決定

名前を選択してください。
未選択

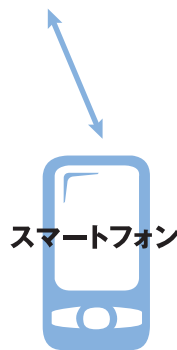
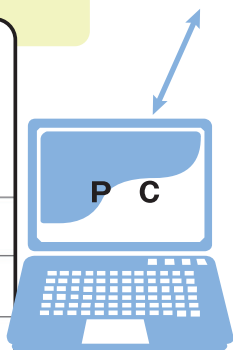
現在位置を入力してください。
[入力欄]

健康状態を選択してください。
軽傷 (入脱不要)

出社可否を選択してください。
出社可能

連絡事項あれば記入してください。
[入力欄]

登録



管理者が必要ないので、
非常時のリスクも軽減。



災害時にリアルタイムで御社のパソコンや携帯電話で
社員の安否状況の確認ができます。



登録した情報は全員が閲覧することができ、
情報を共有できます。

初期費用

0円

こんなに便利で、こんなにおトク!

月額利用料金(税込)

5,250円~

ご利用人数に応じて御見積いたします。
担当者にご相談ください。



株式会社YCC情報システム

本社 / 〒990-0023 山形県山形市松波4-5-12 FAX: 023-641-4669

東京支社 / 〒104-0061 東京都中央区銀座6-13-16 銀座ウォールビル ☎03-3248-2538

仙台支社 / 〒980-0804 仙台市青葉区大町1-4-1 明治安田生命ビル ☎022-716-1433

庄内支社 / 〒998-0838 酒田市山居町1-5-21 山新放送庄内会館 ☎0234-22-8360

お問い合わせ

☎023-641-4664

sales@yamagata-ycc.co.jp

YCC 山形

検索

http://www.yamagata-ycc.co.jp